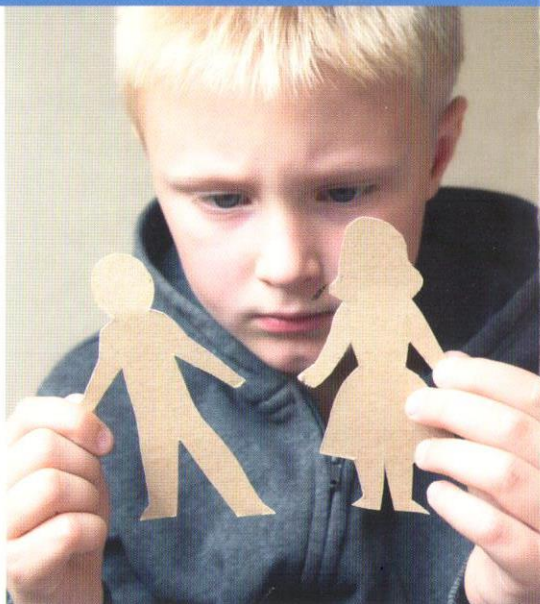


## Particulier en/of Ondernemer

Een RFEA is financieel, fiscaal en juridisch deskundig. Wat elke RFEA voor u in uw situatie kan betekenen, vindt u op [www.rfea.nl](http://www.rfea.nl).

Het RFEA-register kent een onderverdeling in 'Particulier' en 'Ondernemer'. Dit geeft aan of de RFEA-adviseur is gespecialiseerd in advies aan particulieren of advies aan ondernemers. Sommige RFEA-adviseurs zijn overigens zeer deskundig op beide terreinen.



## Zes redenen om bij een scheiding een RFEA in te schakelen:

### 1. KEURMERK

RFEA is hét keurmerk voor financieel echtscheidingsadviseurs. Aan het RFEA-stempel herkent u een goede adviseur. Dat biedt zekerheid.

### 2. FINANCIEEL

Na een scheiding is de toekomst voor 80% afhankelijk van de financiële (on)mogelijkheden. In die onzekere periode zijn rust, overzicht en de juiste beslissingen nodig.

### 3. FISCAAL

In 70% van de gevallen leidt de belastingaangifte over het jaar van scheiden tot problemen. Het laatste waar dus u op zit te wachten is een ondeskundig adviseur.

### 4. DESKUNDIG

Een RFEA is gediplomeerd en heeft daarvoor een examen moeten afleggen. Een RFEA houdt die deskundigheid up-to-date via permanente educatie.

### 5. INTEGER

Een RFEA is gehouden aan een gedragscode. Eventuele klachten worden voorgelegd aan een onafhankelijke geschillencommissie. Een RFEA houdt zich aan uitspraken van die commissie.

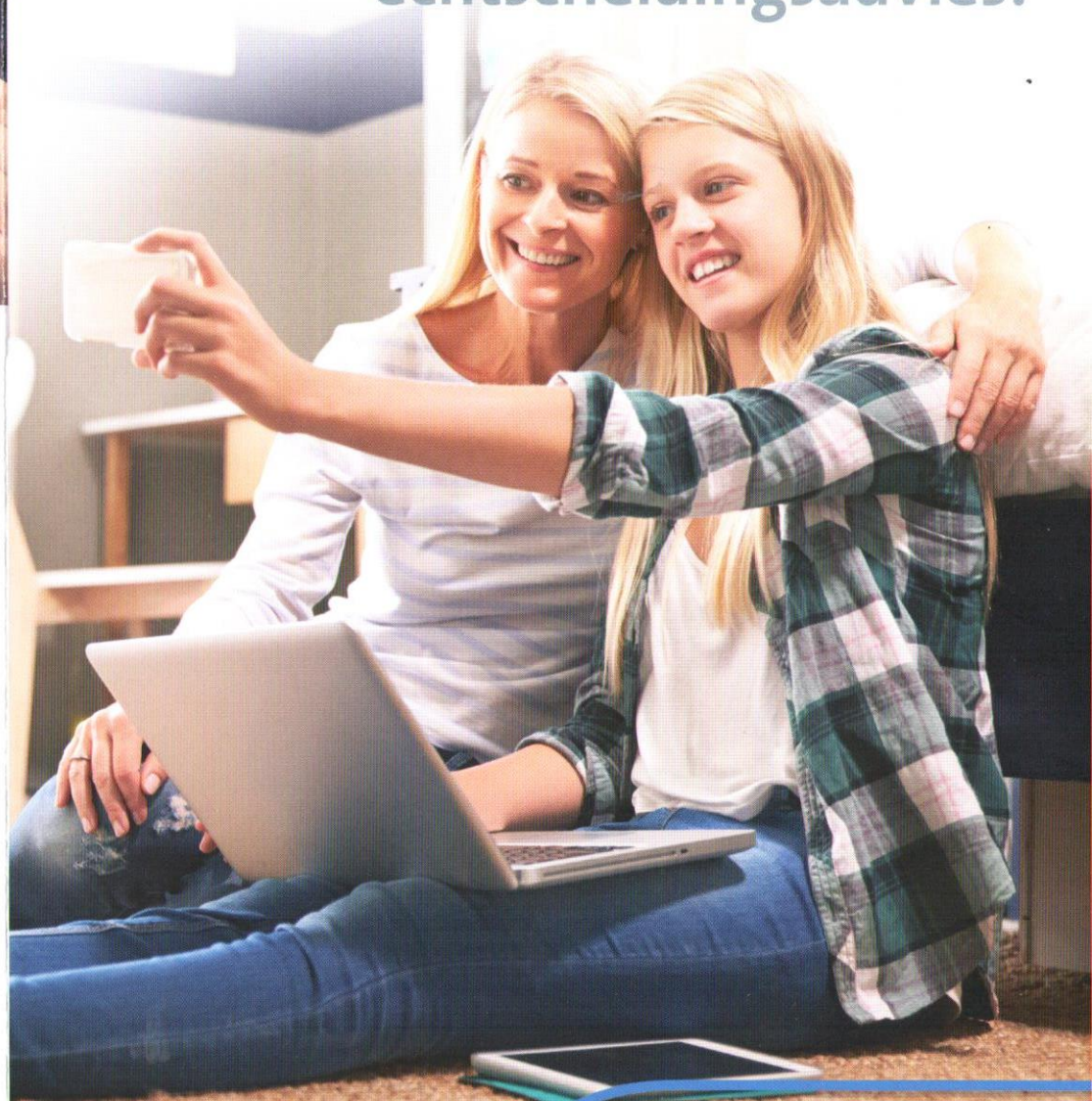
### 6. ZICHTBAAR

Een RFEA is opgenomen in het openbare register van de RFEA. Op [www.rfea.nl](http://www.rfea.nl) kunt u meer informatie over RFEA vinden én een RFEA-adviseur bij u in de buurt.

[www.rfea.nl](http://www.rfea.nl)



# Het kwaliteitsregister voor financieel echtscheidingsadvies!



[www.rfea.nl](http://www.rfea.nl)

## Het kwaliteitsregister voor financieel echtscheidingsadvies!



**Scheiden is emotie!** Scheiden betekent veel regelen. En scheiden zorgt voor onzekerheid over de toekomst, die voor 80% afhankelijk is van de financiële (on)mogelijkheden. Dan zijn rust, overzicht en de juiste beslissingen nodig.

**Maar welke adviseur?** Het Register Financieel Echtscheidingsadviseur (RFEA) biedt uitkomst. Daarin staan alleen adviseurs die deskundig en gediplomeerd zijn. Het stempel RFEA geeft u de zekerheid van goed en degelijk advies in een onzekere tijd.

Elk jaar stranden in Nederland meer dan 30.000 huwelijken. Voor alle betrokkenen een emotioneel ingrijpende gebeurtenis, die ook financieel verstreckende gevolgen kan hebben. Zaken die tijdens de echtscheiding moeten worden geregeld, bepalen voor een groot deel de (financiële) toekomst van de partners. Een deskundig financieel adviseur met expertise op het gebied van echtscheidingen is dan van grote betekenis.

### Kwaliteit

Veel financieel adviseurs hebben zich de afgelopen jaren op de markt van echtscheidingen gestort, rijp en groen. Het kwaliteitsniveau van de adviezen loopt sterk uiteen. Het laatste waar u op zit te wachten is een ondeskundig adviseur, die u komt helpen... aan nog meer problemen.

Weet u bijvoorbeeld dat in 70% van de gevallen de belastingaangifte over het jaar van scheiden tot problemen leidt? Ook de zorg voor kinderen kan in het gedrang komen door onjuist financieel advies.

Maar hoe schakelt u de juiste hulp in? Hoe weet u wanneer een adviseur wél deskundig is?

### De zekerheid van een goed advies

Daar is het keurmerk RFEA voor. Het Register Financieel Echtscheidingsadviseur is een waarborg voor rust, overzicht en de juiste beslissingen in de periode van scheiden. Immers, een RFEA:

- is gediplomeerd en houdt die deskundigheid up-to-date,
- is integer en houdt zich aan de gedragscode,
- volgt uitspraken van een onafhankelijke geschillencommissie,
- is te vinden in het openbare register van de RFEA.

